

# DiabVie® une nouvelle plateforme numérique pour renforcer l'éducation thérapeutique des patients traités par pompe à insuline

Comité scientifique : Dr S.Bekka (IDNC), Dr P.Bélicar (APHM), Dr H.Mosnier-Pudar, Dr A.Sola (APHP)

Réussir l'éducation thérapeutique (ETP) est un des enjeux majeurs pour optimiser l'impact des traitements des patients diabétiques sur le long terme.

Cette approche est parfois rendue difficile par le temps nécessaire à sa mise œuvre et à son suivi.

Pour répondre à ces problématiques, nous avons développé DiabVie® afin de renforcer les messages délivrés aux patients traités par pompe à insuline :

## Pendant les ateliers



## Pendant l'hospitalisation



## A domicile



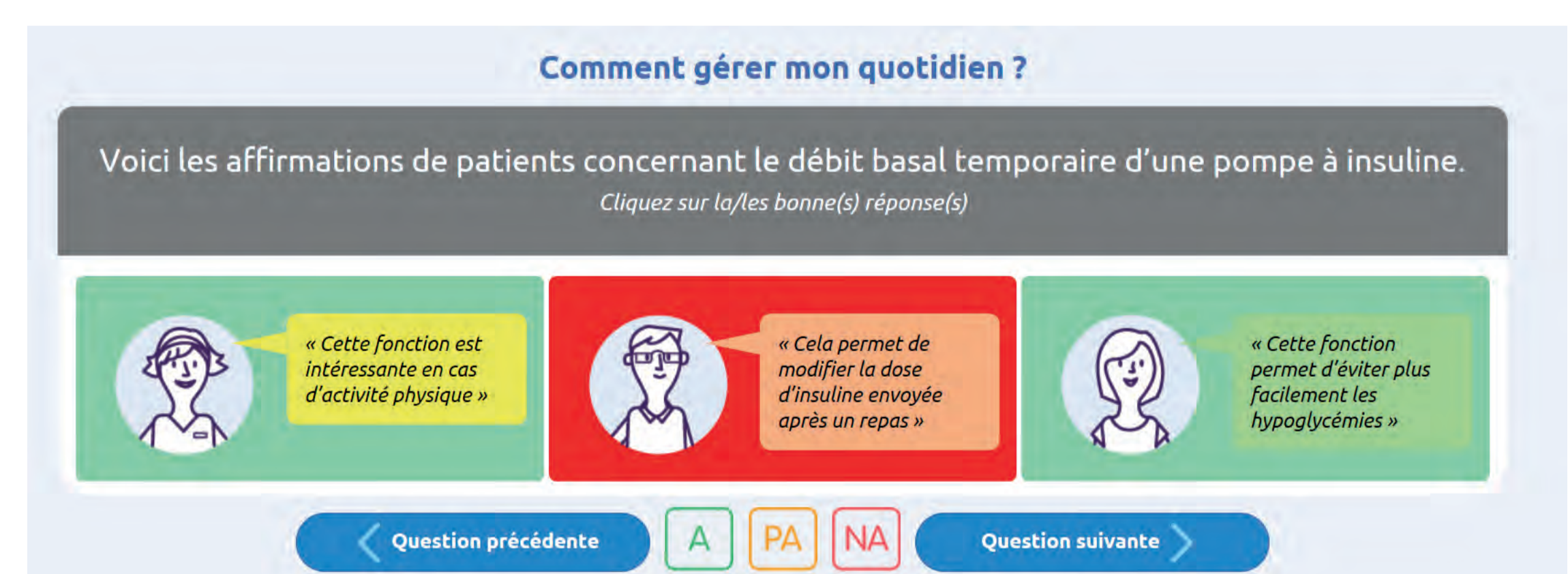
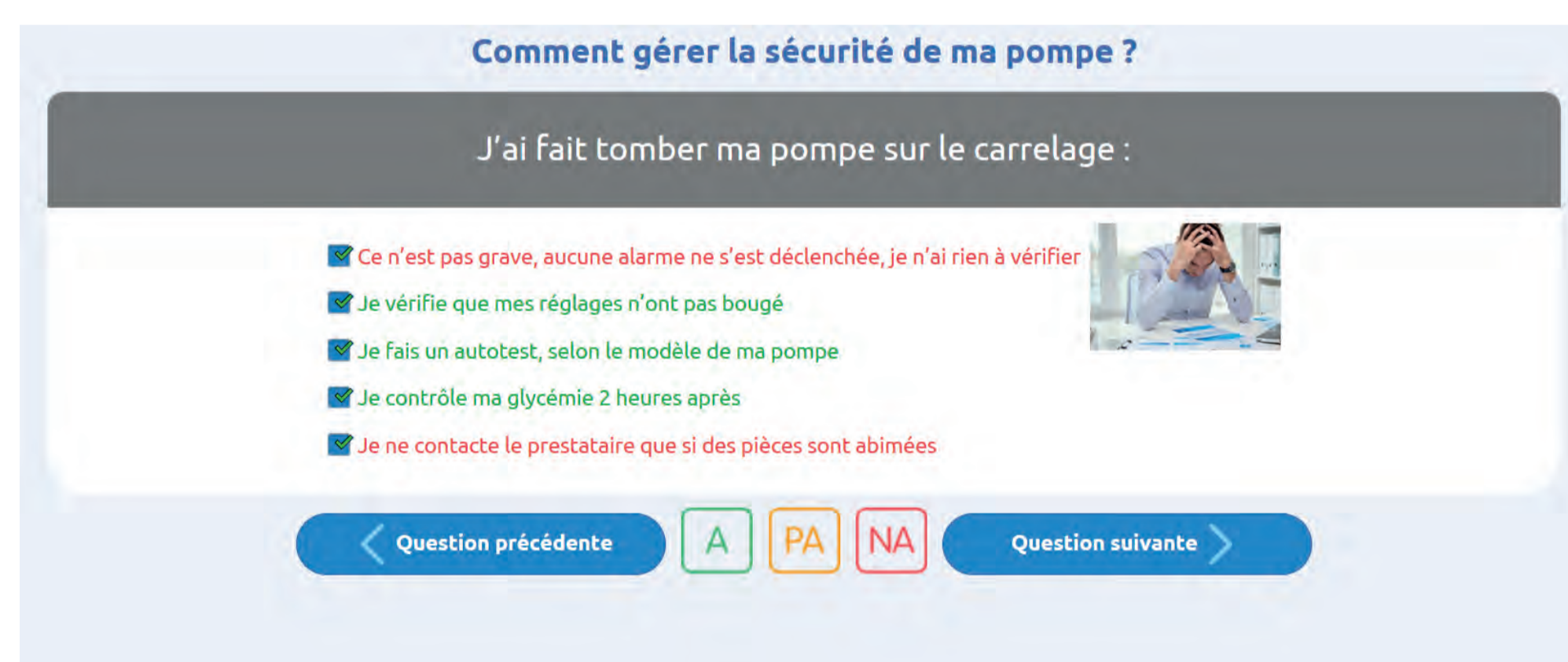
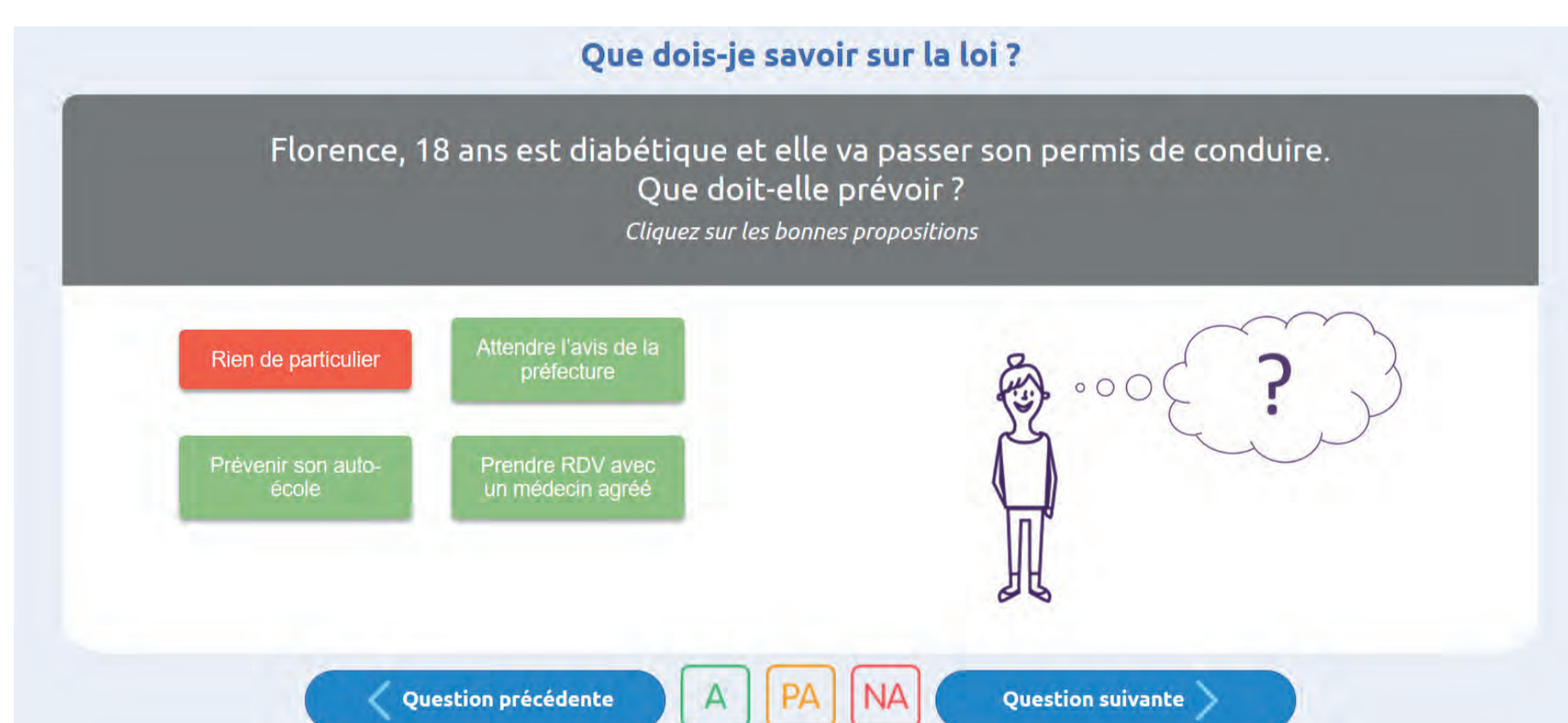
DiabVie® a été imaginé par des professionnels de santé, construit avec la société **Observia** et un fournisseur d'accès agréé **ASIP**.

DiabVie® a obtenu un récépissé **CNIL** qui lui permet d'être utilisé, via internet, par tous les professionnels de santé.



Le **diagnostic éducatif** initial oriente les soignants parmi un choix de 19 ateliers. Après sa validation, l'accès aux ateliers est libre pour le patient. Ce dernier peut également s'auto-évaluer.

## Voici 5 exemples d'items présents dans les ateliers :



Parmi les innovations et les avantages de DiabVie®, on notera :

- L'évaluation possible du programme par **extraction des données bio-cliniques**
- La **simplification de la communication** « patients-professionnels de santé-prestataire agréé »
- Le **renforcement de l'adhésion du patient** grâce à un parcours d'éducation réalisé à volonté, aux moments les plus opportuns pour lui, et avec la possibilité d'impliquer son entourage.

Pour tout renseignement, contactez-nous sur la SFD 2018 ou écrivez à [diabvie@dynamie.org](mailto:diabvie@dynamie.org).