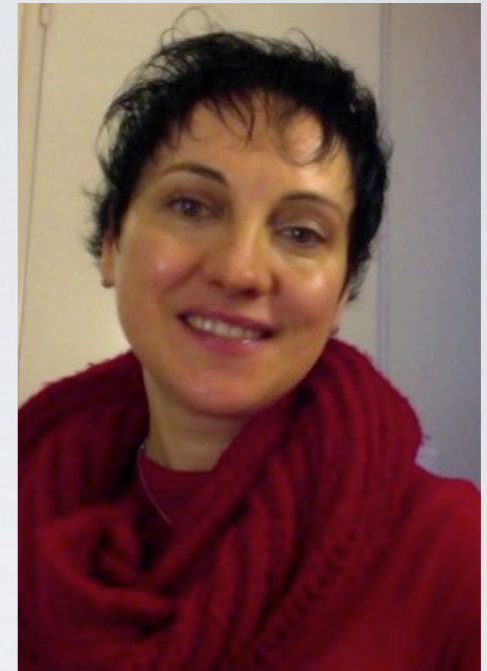


Lilly

40 000 €

EVA FEIGERLOVA

MÉDECINE INTERNE, ENDOCRINOLOGIE ET
MALADIES MÉTABOLIQUES, CHU DE POITIERS (FRANCE)



Profil d'expression des microARN issus des exosomes urinaires chez les sujets diabétiques de type 2 avec déclin rapide ou lent de la fonction rénale

La néphropathie diabétique est une cause majeure d'insuffisance rénale terminale. La mise au point de nouveaux biomarqueurs est une priorité, notamment pour comprendre le phénotype de déclin de fonction rénale.

Notre objectif est d'étudier le profil d'expression des miARN exosomaux urinaires chez les patients diabétiques de type 2 avec une perte rapide de DFGe en comparaison avec les sujets avec une perte lente de DFGe pour identifier les signatures spécifiques pouvant distinguer ces deux phénotypes cliniques.