

Création d'un carnet d'autocontrôle glycémique pour les diabétiques suivis à domicile à Genève

Verdu Corinne, BSc, infirmière spécialiste clinique, service des pratiques professionnelles, corinne.verdu@imad-ge.ch
Walter Marie-José, BSc, DAS, infirmière spécialiste clinique, service des pratiques professionnelles, marie-jose.walter@imad-ge.ch
imad - institution genevoise de maintien à domicile, avenue du Cardinal-Mermillod 36, 1227 Carouge, Suisse

CONTEXTE

- Avec plus de 1'041 diabétiques pris en charge imad constate que les outils de relevés des glycémies et les suivis des traitements sont inadaptés pour les personnes âgées diabétiques accompagnées à domicile
- L'évolution de la maladie et ses complications ont un impact sur la qualité de vie des clients
- Les progrès techniques des dispositifs de soins dus aux nouvelles technologies nécessitent une adaptation des prises en soins
- Les nouvelles applications numériques de suivi du diabète ne sont pas toujours adaptées aux clients du 3^e et 4^e âge
- L'accompagnement au quotidien des clients et des proches aidants dans l'appropriation de la maladie permet de mieux la contrôler
- Le partenariat avec les clients et les proches aidants est au cœur de la philosophie des soins de imad

OBJECTIFS

- Développer un outil adapté pour les personnes âgées diabétiques peu habituées aux applications numériques
- Proposer un support de discussion aux clients diabétiques et aux proches aidants pour mieux comprendre les différents axes de traitement et les soutenir
- Impliquer le client dans le suivi de son diabète en pratiquant l'éducation thérapeutique
- Optimiser le suivi du client diabétique, sa gestion de la maladie et améliorer sa qualité de vie
- Rappeler les principes essentiels de bonnes pratiques participant au maintien ou à l'amélioration de l'équilibre glycémique

PROCÉDÉ

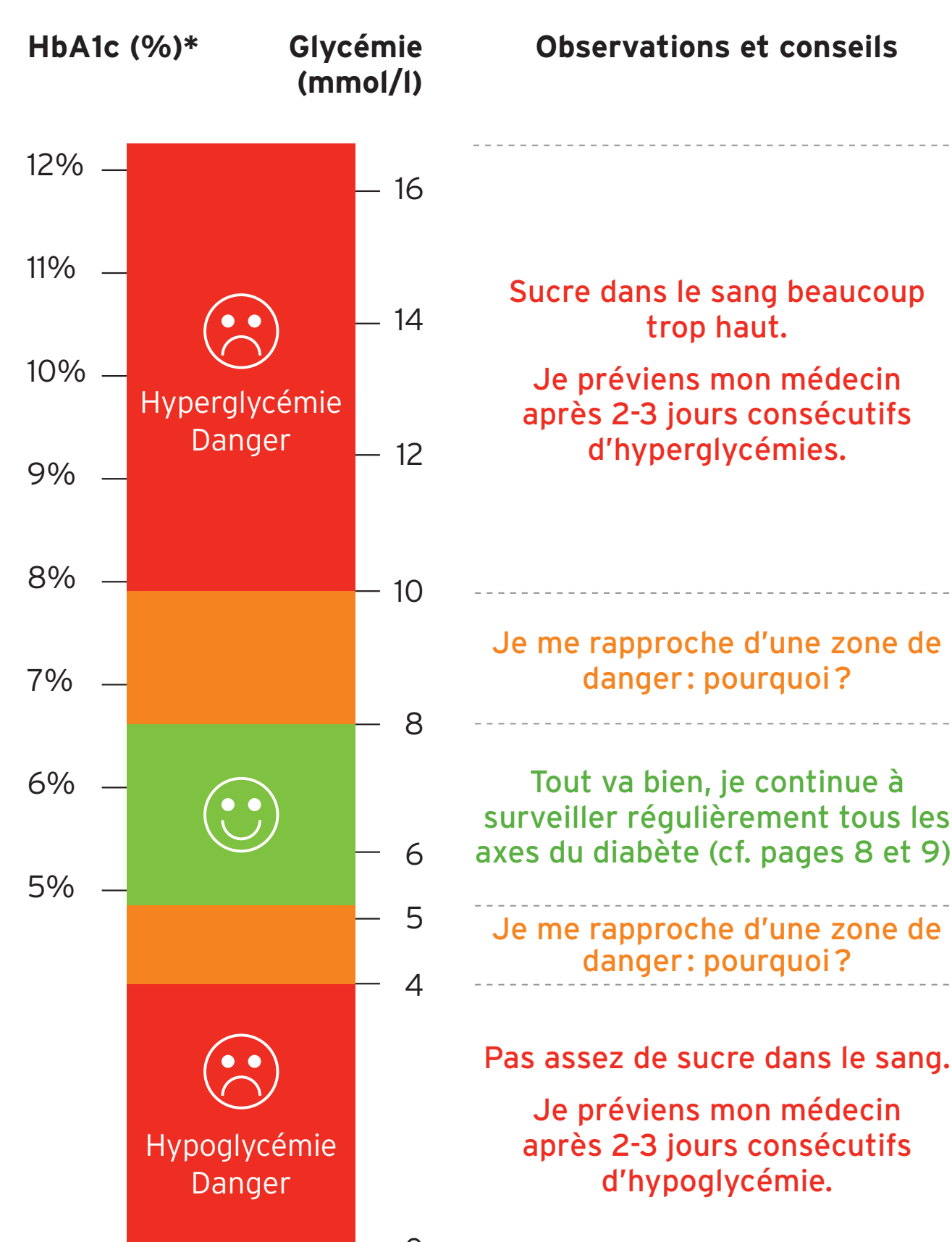
Collecte des difficultés majeures des clients diabétiques et de leurs proches aidants dans le suivi et la compréhension de leur maladie

Création d'un carnet d'autocontrôle de suivi du diabète pour les personnes recevant des soins à domicile de imad

Accompagnement des professionnels de soins pour optimiser l'utilisation du carnet auprès du client diabétique

Evaluation de la satisfaction de l'outil auprès de 60 infirmières relais en diabétologie courant 2019

Guide pour comprendre et agir sur le résultat de mes glycémies



*La valeur HbA1c (hémoglobine glyquée) permet d'évaluer la glycémie moyenne de 8 à 12 semaines

Suivi de mes glycémies et de mon traitement

Date/heure	Traitement	A jeun	Après petit-déjeuner	Avant déjeuner	Après déjeuner	Avant dîner	Après dîner
	Glycémie						
	Traitement insuline s/c						
	Lieu injection						
	Glycémie						
	Traitement insuline s/c						
	Lieu injection						
	Glycémie						
	Traitement insuline s/c						
	Lieu injection						
	Glycémie						
	Traitement insuline s/c						
	Lieu injection						
	Glycémie						
	Traitement insuline s/c						
	Lieu injection						
	Glycémie						
	Traitement insuline s/c						
	Lieu injection						

RÉSULTATS

- Cet outil informe le client et améliore sa gestion de la maladie
- Les contenus actualisés en fonction des progrès technologiques et thérapeutiques permettent au diabétique de connaître les bonnes pratiques
- Les textes courts, les illustrations permettent de mieux comprendre la maladie et les actions à mettre en œuvre face aux variations glycémiques (hypo ou hyperglycémie)
- 1'736 carnets d'autocontrôle glycémique ont été distribués
- Satisfaction des utilisateurs:
 - « Ce carnet est pratique, je note toutes les glycémies et j'y retrouve toutes les informations dont j'ai besoin », une cliente imad
 - « J'ai pu rassurer le mari d'une cliente quant aux attitudes à avoir avec son épouse lorsqu'elle avait des valeurs limites. Maintenant il complète son carnet régulièrement. », infirmière relais en diabétologie imad

AVANTAGES

- Les clients/proches aidants comprennent et gèrent mieux la maladie
- L'infirmière joue un rôle clé dans l'accompagnement du client à l'utilisation du carnet d'autocontrôle
- Importance d'avoir un support adapté pour la prise en soins des personnes âgées diabétiques à domicile