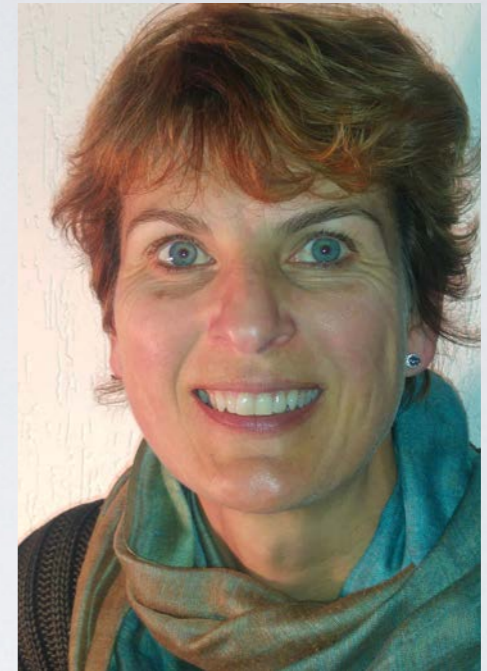


30 000 €

BÉATRICE MORIO-LIONDORE

LABORATOIRE CARMEN,
INSERM U1060,
LYON (FRANCE)

Rôle des points de contacts entre les mitochondries et le réticulum endoplasmique (MAM) dans la régulation du métabolisme lipidique : implication dans la stéatose hépatique ?



Exploration *in vitro* et *in vivo* du rôle des interactions structurales et fonctionnelles entre le réticulum endoplasmique et les mitochondries (MAM) dans le contrôle du métabolisme lipidique (synthèse de novo, oxydation, stockage ou sécrétion) dans le foie : Implication dans la stéatose hépatique ?